

Seu Delegacions Territorials de la Generalitat de Catalunya a les Terres de l'Ebre

Tortosa
Baix Ebre



situació
carrer Montcada

promotor
Generalitat de Catalunya
Departament de la
Presidència

arquitectura
Estudi Carme Pinós

superfície 13.275 m²

PEM 2.847.397,98 €

- Fontaneria
- Electricitat i enllumenat
- Gas
- Climatització
- Audiovisuals, dades i control centralitzat
- Protecció contra incendis
- Protecció i seguretat
- Gestió aparcament

2006
projecte instal·lacions

2007
llicència ambiental

en execució
direcció d'obra

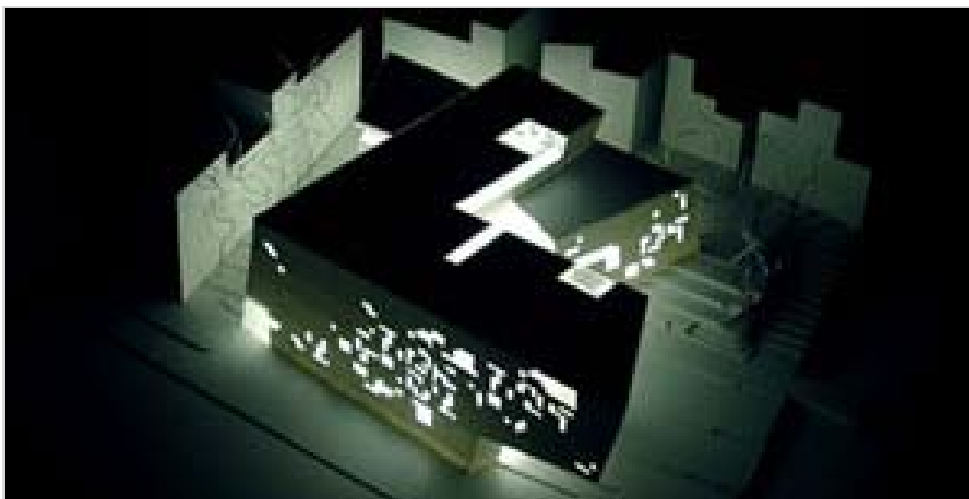


Críteris generals

- Control de pressió de la xarxa general de fontaneria.
- Utilització de cisternes per a inodors de doble descàrrega.
- Climatització a quatre tubs amb calderes de condensació i refredadores condensades per aire. Control de la temperatura i de la humitat relativa de l'aire a base de UTAs.
- Control lumínic de la lluminària integral amb heliòmetre i reactàncies digitals. Sistema DALI combinat amb control de presència.
- Extinció de magatzems documentals i sales tècniques amb FM200.
- Aire primari de renovació amb climatitzadors amb recuperació entàlpica i free-cooling.
- Gestió integral de les instal·lacions amb els corresponent protocol de comunicació.

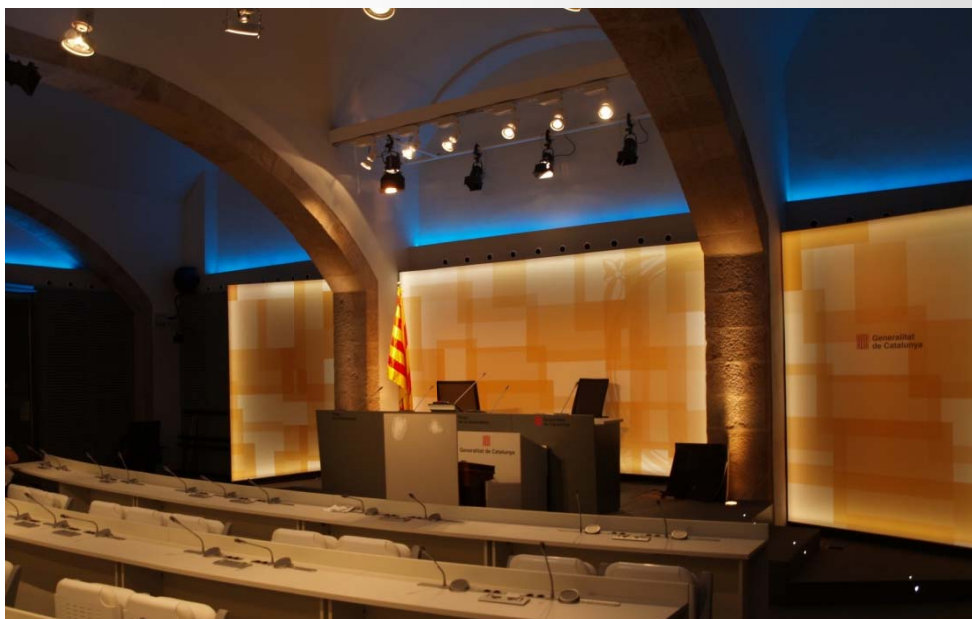
Críteris d'estalvi energètic

- Control lumínic per mig del sistema DALI i sensors de presència
- Utilització aixeteria temporitzada.
- Utilització de free-cooling i recuperadors d'energia al sistema de climatització.
- Selecció materials dels aïllaments tèrmics utilitzats a l'edifici.



nova sala premsa del Palau de la Generalitat de Catalunya

Barcelona
Barcelonès



obres adequació dels locals de planta baixa, segona i tercera d'un sector del Palau de la Generalitat per a espais de premsa, oficines general i sala tècnica d'instal·lacions

situació

plaça sant Jaume

promotor

Generalitat de Catalunya
Departament de la Presidència

superfície 404.49 m²

PEM instal·lacions

372.956,89 €

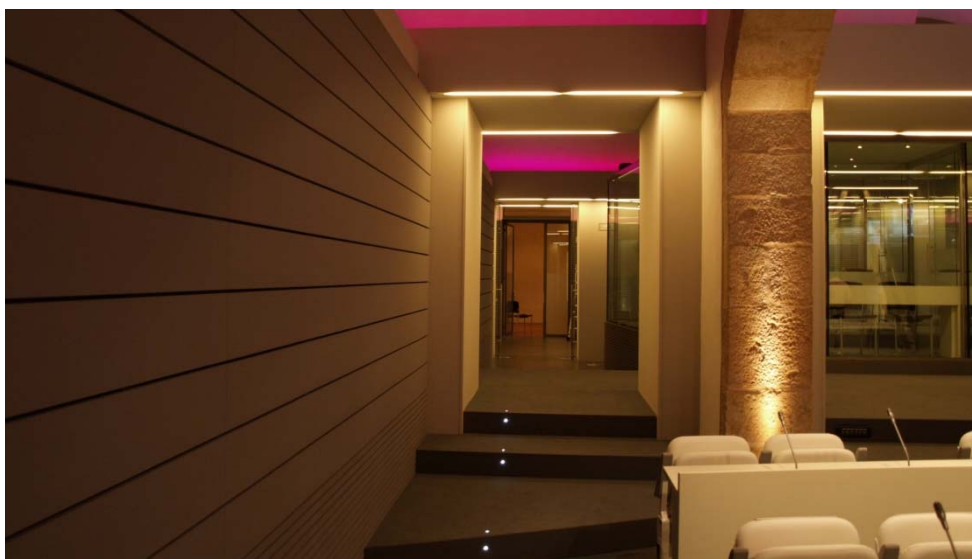
data projecte 2008

data obra 2010

instal·lacions

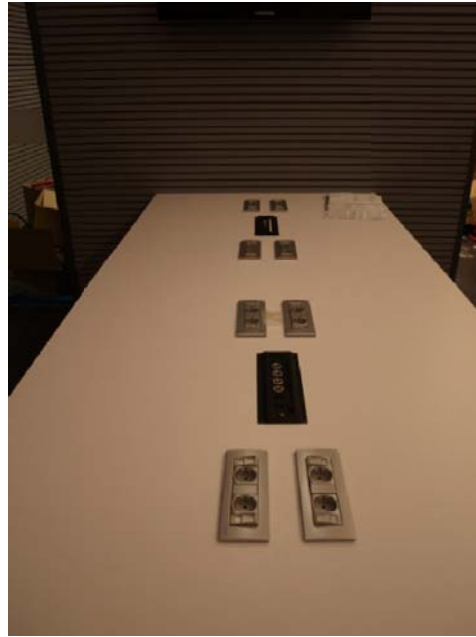
- electricitat i enllumenat
- climatització i ventilació
- cablejat integrat, veu i dades i connexió AGE
- protecció contra incendis

direcció d'obra



**nova sala premsa
del Palau de la Generalitat de Catalunya**

Barcelona
Barcelonès



seu del Consell i Arxiu Comarcal del Pallars Jussà

Tremp
Pallars Jussà

rehabilitació casa Sullà per a la Seu del Consell Comarcal i arxiu dels Pallars Jussà

situació
carrer Soldevila i carrer Mercadal

promotor
Consell Comarcal del Pallars Jussà

arquitectura
Elena Belart i Boronat
Joan Arnalot i Montané

superfície 1.933,25 m²

PEM instal·lacions
605.612,13 €

- xarxa d'aigua freda i aigua calenta sanitària
- electricitat i enllumenat
- gas propà
- climatització i ventilació
- audiovisuals i dades, i control centralitzat
- protecció contra incendis
- protecció i seguretat

2004

projecte instal·lacions
llicència ambiental

2007

direcció d'obra

2008

legalització baixa tensió
legalització grup electrogen
legalització climatització
legalització gas



seu del Consell i Arxiu Comarcal del Pallars Jussà

Temp
Pallars Jussà

